



Ergonomics@Delhaize



Europees Agentschap voor
veiligheid en gezondheid
op het werk



Gezond werk: verlicht
de last! 2020-2022

Slotevent 27 oktober 2022

1



Roeland Motmans

- Ergonoom Delhaize
- Voorzitter VerV
- Beheerder ergonomiesite.be



2

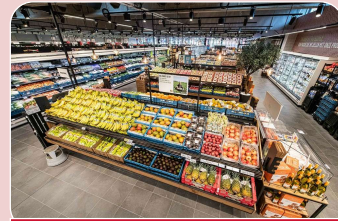
Delhaize



Logistiek



Support
services



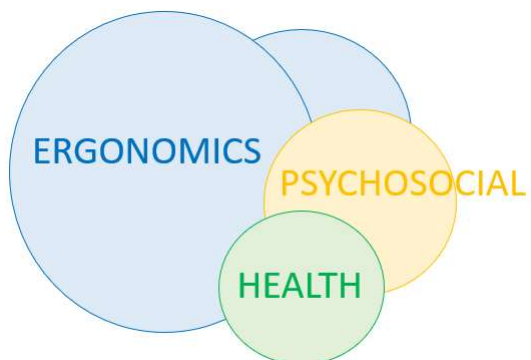
Retail



3

3

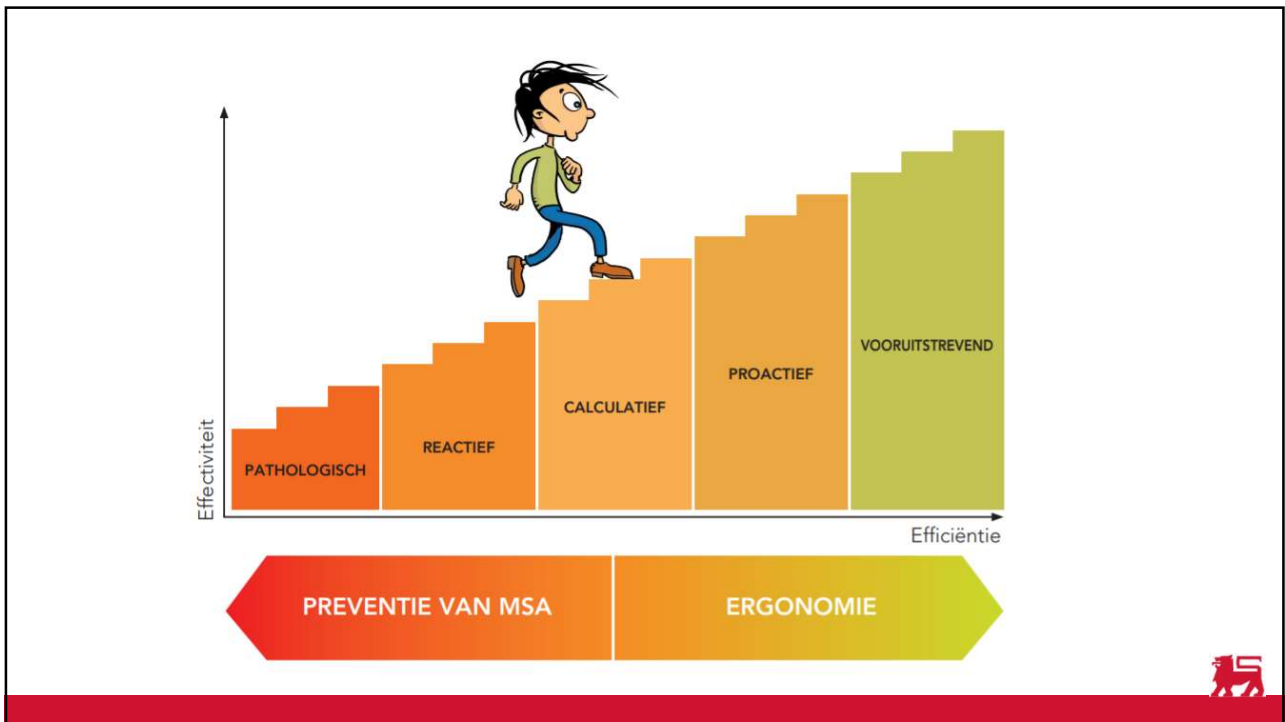
Interne preventiedienst



H E S P



4



5

Ergonomics@Delhaize

6

Ergonomics@Delhaize

- 1 Algemeen
- 2 Ontwerp en aankoop
- 3 Risicoanalyse
- 4 Opleiding
- 5 Data



Algemeen



Uniformiseren

Ergonomieprogramma Delhaize Managementsysteem Ergonomie

19/08/2020

Algemeen

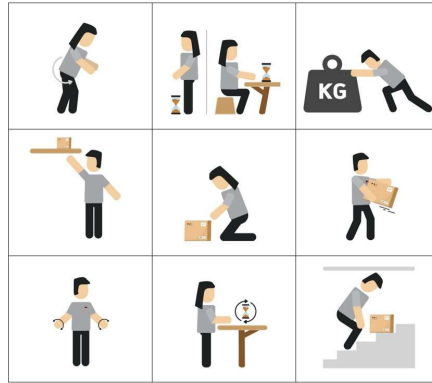
1. Doel

Ergonomie is het verbeteren van het welzijn van de mens en de globale prestatie van het systeem. Het doel van een ergonomieprogramma is het vermijden en verminderen van fysieke klachten op een gestructureerde en gedocumenteerde manier. Dat zal op zijn beurt bijdragen tot een efficiënte bedrijfsvoering. Op deze manier worden ook meerdere subdoelen gerealiseerd.

De inhoud van een ergonomieprogramma moet garanderen dat Delhaize voldoet aan de lokale wetgeving rond ergonomie. Codex boek VIII draait rond ergonomische belasting en omvat het manueel hanteren van lasten, het werken met beeldschermen en het staand werken. Al deze topics zijn bij Delhaize prominent aanwezig. De wetgeving richt zich daarbij op het vermijden bij het ontwerp, het analyseren van risico's en het opleiden van medewerkers.

De risicoanalyse speelt een centrale rol in de welzijnwetgeving. Deze dient bovendien uitgevoerd te worden op het niveau van de organisatie, werkpost/functie en individu. Dit wordt vertaald als het aftoetsen van dit ergonomieprogramma, de risicoanalyses per taak en functie en de individuele werkplekbezoeken bij klachten.

Nieuwe ergonomische risico's waren uit de onderneming is uiteraard de meest efficiënte manier om aan preventie te doen. Dit is in praktijk niet altijd evident, maar wel een verplichting. Codex boek IV rond arbeidsmiddelen spreekt naast veiligheid ook over gezondheidsvoorschriften, waaronder ergonomie. Ook de Europese machinerichtlijn definieert zeven rubriek van ergonomische criteria. Deze kunnen voldaan worden door ze onderdeel van het ergonomieprogramma te maken.



9

Documenteren

Date ▾	Business	Name ▾	Risk ▾	Follow up	Improve...	Soort ▾	Place ▾
June 23	Winery	2021-06-23.	Low	Low	<5%	Risk asse...	Osseghem
June 28	Retail	2021-06-28.	Low	Low	<5%	Equipment	SM Brugge
July 2	DC E	2021-07-02.	High	High	<5%	Design	Zellik
July 4	Retail	2021-07-04.	High	Low	15-30%	Others	SM Mons
July 8	Retail	2021-07-08.	Medium	Medium	<5%	Equipment	SM Enghi...
July 27	Retail	2021-07-27.	Medium	Low	<5%	Equipment	All



10

10

Aankoop en ontwerp



11

11

Ontwerp

1

- Concept: ergonomische risicofactoren en ontwerprijlijnen

2

- Mock up: testen van prototype in testlab of bij leverancier

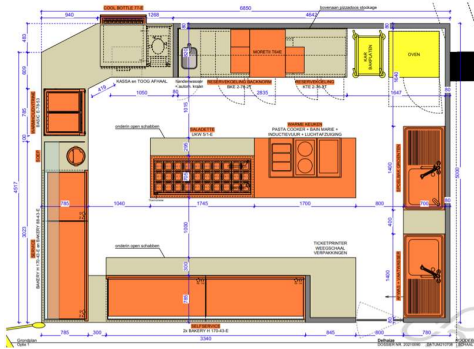
3

- Winkel: testen in reële omstandigheden met klanten



12

Instore kitchen



13

13

Navulstation



14

14

Risicoanalyse



15

15

Risicoanalyse

1

- Kwalitatieve risicoanalyse: participatief

2

- Kwantitatieve risicoanalyse: prioriteiten

3

- Reactieve risicoanalyses: CPBW, HL, preventie



16

Risicoanalyse

Delhaize Ergonomics Risk Assessment Tool

Risicoanalyse					Risicoanalyse				
Actie	1	2	3	4	Actie	1	2	3	4
Hand	1-20	21-30	31-40	41-50	Hand	1-20	21-30	31-40	41-50
Elkoud	1-20	21-30	31-40	41-50	Elkoud	1-20	21-30	31-40	41-50
Wrist	1-20	21-30	31-40	41-50	Wrist	1-20	21-30	31-40	41-50
Shoulder	1-20	21-30	31-40	41-50	Shoulder	1-20	21-30	31-40	41-50
Lower Back	1-20	21-30	31-40	41-50	Lower Back	1-20	21-30	31-40	41-50
Upper Back	1-20	21-30	31-40	41-50	Upper Back	1-20	21-30	31-40	41-50
Neck	1-20	21-30	31-40	41-50	Neck	1-20	21-30	31-40	41-50
Legs	1-20	21-30	31-40	41-50	Legs	1-20	21-30	31-40	41-50
Feet	1-20	21-30	31-40	41-50	Feet	1-20	21-30	31-40	41-50
Posture	1-20	21-30	31-40	41-50	Posture	1-20	21-30	31-40	41-50
Force	1-20	21-30	31-40	41-50	Force	1-20	21-30	31-40	41-50
Duration	1-20	21-30	31-40	41-50	Duration	1-20	21-30	31-40	41-50
Frequency	1-20	21-30	31-40	41-50	Frequency	1-20	21-30	31-40	41-50
Recovery	1-20	21-30	31-40	41-50	Recovery	1-20	21-30	31-40	41-50
Control	1-20	21-30	31-40	41-50	Control	1-20	21-30	31-40	41-50
Environment	1-20	21-30	31-40	41-50	Environment	1-20	21-30	31-40	41-50
Equipment	1-20	21-30	31-40	41-50	Equipment	1-20	21-30	31-40	41-50
Task	1-20	21-30	31-40	41-50	Task	1-20	21-30	31-40	41-50
Operator	1-20	21-30	31-40	41-50	Operator	1-20	21-30	31-40	41-50
Overall	1-20	21-30	31-40	41-50	Overall	1-20	21-30	31-40	41-50



Groenten- en fruittafel



Broodoven



19

19

Diepvriezer



20

20

Opleiding



21

21

Opleidingen



- Alle nieuwe medewerkers



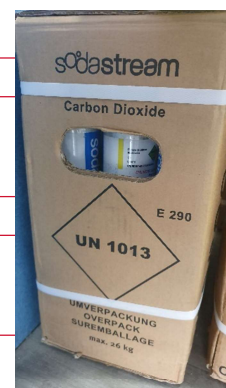
- Alle medewerkers



- Ergocoaching en ergonomieschool



- Ontwerpers, aankoop, hiërarchische lijn



22

Data



Data

1

• Lichamelijke klachten

2

• KPI

3

• Re-integratie



Re-integratie

- Vier pakketten van taken voor aangepast werk

	Type 1	Type 2	Type 3	Type 4
Bakkerij en patisserie				
Loss				
Trek				
Diep				
Uitz				
Aan				
Rekl				
Broc				
Vlee				
Broc				
Grill				
Groenten en fruit				
Los				
Trel				
Uit: (j...)				
Uit:				
Uit:				
Uit:				
Uit:				
Uit:				
Uit: (ka)				
Uit:				
Uit:				
Uit:				
Uit:				
Uit:				



25

Ergonomie werkt!



26



Bedankt !