



# État des lieux de la Campagne «Lieux de travail sains» 2020-2022 ALLÉGEZ LA CHARGE!

Prévention et gestion des troubles musculosquelettiques d'origine professionnelle

# Description du problème

EU-OSHA, ESENER 2019

**3 des 4 facteurs de risques les plus fréquents pour la SST sont liés aux TMS:**

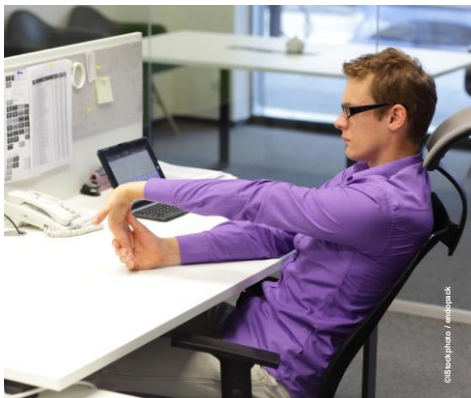
- **mouvements répétitifs des mains ou des bras**
- **position assise prolongée**
- **fait de porter ou de déplacer des personnes ou des charges lourdes**



# Description du problème

EWCS 2015

Environ 3 travailleurs sur 5 dans l'UE se plaignent de TMS



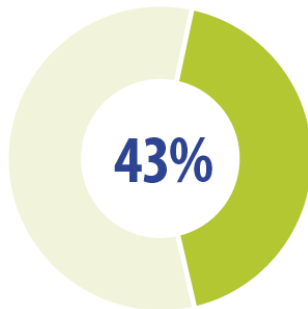
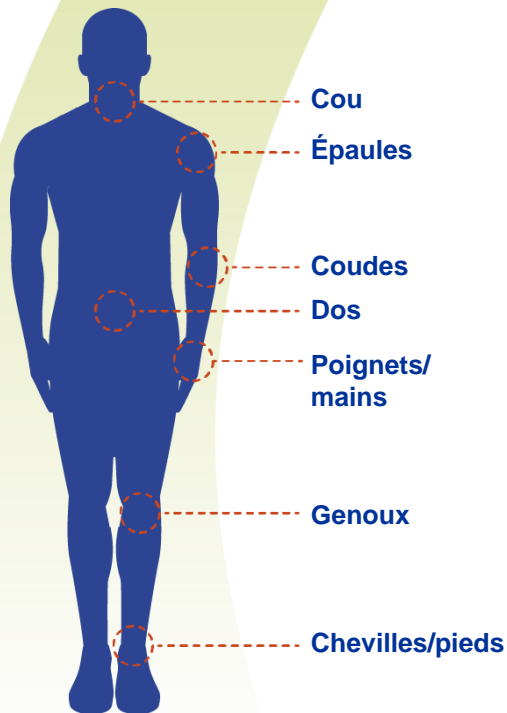
# Description du problème

Eurostat, Enquête sur les forces de travail 2013

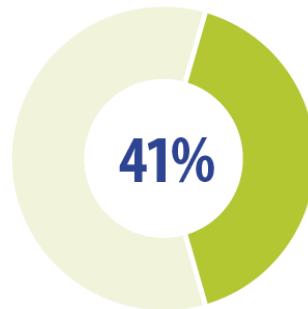
**60 % de l'ensemble des travailleurs de l'UE confrontés à un problème de santé lié au travail mentionnent les TMS comme leur problème le plus grave**



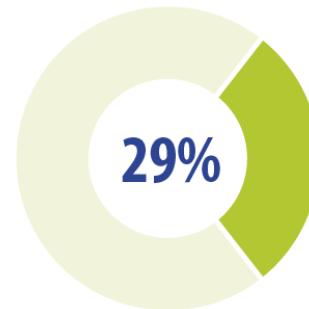
# Parties du corps fréquemment touchées



**Dos**



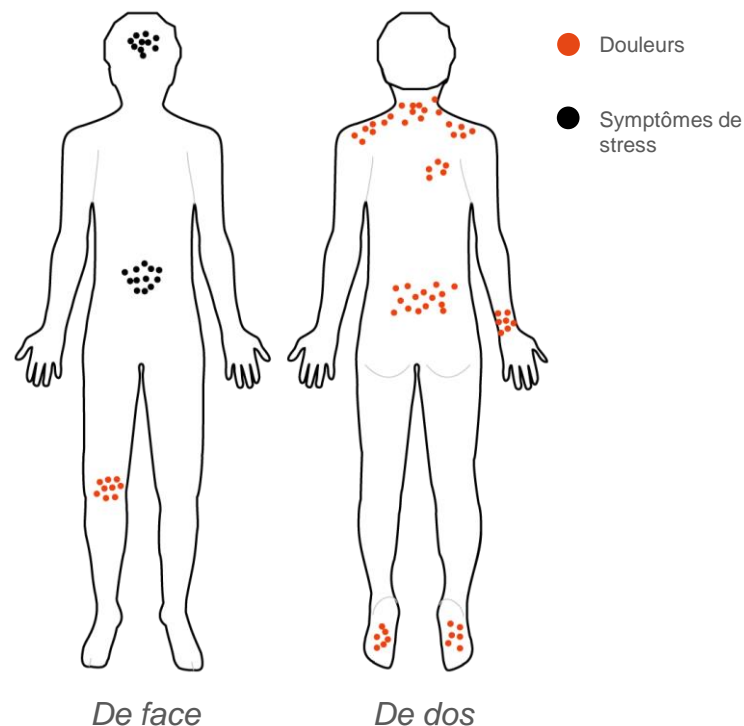
**Membres  
supérieurs**



**Membres  
inférieurs**

# Définition des TMS d'origine professionnelle

- **Déficiences des structures corporelles**
- **Provoquées ou aggravées principalement par le travail**
- **Contribution possible de facteurs physiques, psychosociaux, organisationnels et individuels**



# Traitement des TMS

- Possibilité d'éviter et de gérer les TMS
- Approche intégrée et culture de la prévention
- Actions fondées sur les principes généraux de prévention



# Évaluation des risques

- L'évaluation des risques est essentielle au succès de la prévention
- Chacun (employeurs, dirigeants d'entreprise, travailleurs et services de SST) devrait participer
- Tous les groupes de travailleurs devraient être couverts
- Le processus devrait être régulièrement révisé et actualisé
- Des outils, des instruments et des orientations étape par étape sont disponibles





# Domaines d'intervention – domaines prioritaires



Faits et chiffres



Maladies chroniques



Travail sédentaire



Diversité des travailleurs



Génération futures



Risques psychosociaux

# COVID-19: TMS et télétravail à domicile

- La fréquence du télétravail dans l'UE a augmenté et cette tendance se poursuivra après le COVID-19.
- Le télétravail accroît le risque de souffrir de TMS.
- Les plaintes relatives aux TMS ont considérablement augmenté parmi les télétravailleurs durant la pandémie.
- Les TMS et les facteurs de risque psychosociaux associés doivent être traités.



# L'EU-OSHA et les partenaires de la campagne



# Ressources de la campagne



Publications



Matériel de campagne



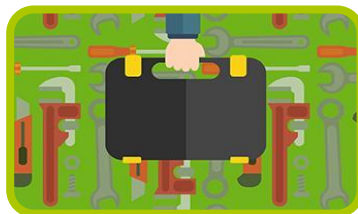
Boîte à outils de la campagne



Films Napo



OSHwiki



Outils & orientations pratiques



Études de cas



Législation

# Ressources SPF Emploi, Travail et Concertation sociale

- [www.preventiondestms.be](http://www.preventiondestms.be) (film, guide interventions TMS, ...)
- <https://www.beswic.be/fr/themes/troubles-musculosquelettiques-tms>
- <https://www.beswic.be/fr/publications/troubles-musculosquelettiques-tms-publications> (tous les brochures, fiches métiers,... )
- <https://www.beswic.be/fr/themes/ergonomie>
- <https://www.beswic.be/fr/themes/teletravail>
- [Checklist CPI Ergonomie et TMS - Service public fédéral Emploi, Travail et Concertation sociale \(belgique.be\)](http://belgique.be)
- [Outil Indicateurs d'alerte Ergonomie et prévention des TMS - Service public fédéral Emploi, Travail et Concertation sociale \(belgique.be\)](http://belgique.be)
- [https://www.youtube.com/watch?v=2ieGDViv3E&list=PLvq8zk1uCOGRFn7b5oZpwRPM\\_LHRAIRIlv](https://www.youtube.com/watch?v=2ieGDViv3E&list=PLvq8zk1uCOGRFn7b5oZpwRPM_LHRAIRIlv) (animations TMS)
- [www.sobane.be](http://www.sobane.be)
- Award BP

# Comment participer?



Semaine européenne



Partenariat de la  
campagne



Prix des bonnes  
pratiques



Boîte à outils de la  
campagne



Matériel de campagne



Événements



Certificat de  
participation

# Rejoignez-nous et allégez la charge!

- De plus amples informations figurent sur le site web de la campagne:

[www.healthy-workplaces.eu/fr](http://www.healthy-workplaces.eu/fr)

- Inscrivez-vous à la lettre d'information de la campagne:

<https://healthy-workplaces.eu/fr/healthy-workplaces-newsletter>

- Tenez-vous informé(e) des activités et événements grâce aux médias sociaux:



#EUhealthyworkplaces

- Contactez votre point focal national pour en savoir plus sur les événements organisés dans votre pays:

<https://healthy-workplaces.eu/fr/campaign-partners/national-focal-points>

